

Instrukcja obsługi i konserwacji stolarki drewnianej.

Drewno, to naturalny surowiec i doskonały materiał wykorzystany do produkcji naszych okien. Oprócz swoich niepowtarzalnych właściwości dodatkowo sprawia przyjemne, ciepłe wrażenie i polepsza klimat pomieszczenia. Podobnie jak wszystkie materiały wysokiej jakości, także drewniane okna i drzwi muszą być regularnie pielęgnowane w trakcie użytkowania. Nie można zatem zapominać o minimalnej pielęgnacji, dbałości oraz poprawnym użytkowaniu. Należy pamiętać o kilku podstawowych zasadach, o których piszemy w niniejszej instrukcji.

Czyszczenie: Powierzchnię elementów drewnianych należy przecierać przynajmniej 2 x w roku czystą wodą lub z użyciem delikatnego detergentu w celu usunięcia pyłu, zabrudzeń spowodowanych przez owady itp. Zanieczyszczenia tego rodzaju mogą spowodować pojawienie się glonów i grzybów.
Zalecany produkt: środek czyszczący wchodzący w skład zestawu Pflege-Set odpowiednio do okien i drzwi

Proszę zwrócić uwagę!!!

Większość środków do czyszczenia szyb okiennych zawiera chlorek amonu (salmiak). Ewentualne pozostałości salmiaku po czyszczeniu okien lub drzwi należy usunąć, najlepiej czystą wodą. Następnie elementy okien lub drzwi wytrzeć szmatką do sucha.

Pielęgnacja: Po montażu i następnie przynajmniej 2 x w roku, jednak nie w okresach występowania mrozu, elementy drewniane po oczyszczeniu środkiem czyszczącym należy pielęgnować przy pomocy balsamu pielęgnacyjnego wchodzącego w skład zestawu Pflege-Set odpowiednio do okien i drzwi. Nakładanie balsamu jest bardzo proste: wystarczy nałożyć go za pomocą miękkiej, niekłaczącej ściereczki. Po użyciu balsamu powierzchnia odzyskuje swój blask, jednocześnie podłoże staje się hydrofobowe i odporne na zabrudzenia.

Konserwacja: Każdorazowo w przypadku nieznacznego uszkodzenia powłoki lakierniczej oraz zawsze po upływie roku należy dokonać całościowego przeglądu okien a stwierdzone uszkodzenia należy usunąć za pomocą Induline Mix & Go.

Stosując produkty do czyszczenia, pielęgnacji i konserwacji proszę uwzględnić instrukcje techniczne dla poszczególnych produktów.

Wymagana pielęgnacja, konserwacja oraz regulacja zgodnie z Warunkami Gwarancji leży po stronie Użytkownika. Dla utrzymania w mocy roszczeń gwarancyjnych należy przedłożyć dowód świadczący o wykonaniu w/w czynności.

Kontrola stanu technicznego uszczelek: uszczelki okienne powinny być raz do roku przecierane talkiem, aby uniknąć ich przywierania do powierzchni lakierowanych.

Właściwa wentylacja.

Wysoka wilgotność powoduje uszkodzenia okien. Zatem ważne jest, aby pomieszczenia były regularnie wietrzone i prawidłowo wentylowane. System wentylacji budynku powinien prawidłowo funkcjonować dzięki czemu unika się nadmiernej wilgotności w pomieszczeniach.

Skuteczna wentylacja powinna być:

- możliwie częsta,
- możliwie krótka,
- możliwie intensywna.

Głównym celem wentylacji jest odprowadzenie powstałej wilgoci. Zużyte i obciążone wilgocią powietrze jest w ten sposób wymienione na świeże. Nie stosowanie się do tych zaleceń spowoduje wzrost wilgotności względnej w pomieszczeniach, co objawia się zjawiskiem kondensacji pary wodnej na oknach. Ma to niekorzystny i niszczący wpływ zarówno na stolarkę, jak i na mieszkańców, poprzez wzrost rozwoju grzybów. Z powodu złej lub niewłaściwie funkcjonującej wentylacji zdecydowanie pogarsza się klimat w Państwa mieszkaniu.

Nawiewnik: jeżeli okna wyposażone są w nawiewniki, należy je czyścić w miarę potrzeb. Czynność tę należy wykonywać przy użyciu suchego materiału. Nie wolno używać żadnych środków żrących, płynów do czyszczenia oraz proszków. Nie należy zapychać, zaklejać ani w inny sposób ograniczać przyływu powietrza – spowoduje to niewłaściwe działanie instalacji wentylacyjnej.

Prawidłowa i bezpieczna obsługa okien.

Państwa okna i drzwi balkonowe wyposażone są w wysokiej klasy okucia firmy SIEGENIA -AUBI.

Wskazówki na temat bezpieczeństwa:

Zwracaj uwagę podczas prac przy oknach na swoje bezpieczeństwo.

Stosuj jedynie stabilne drabiny.

Zabezpiecz się przed wypadnięciem z okna.

Nie opieraj się na otwartym skrzydle okna.

W trakcie zamykania okna/drzwi balkonowych nigdy nie trzymaj niczego w obrębie ramy.

Nie dociskaj skrzydła do muru.

Nie wprowadzaj przeszkód między skrzydło i ramę.

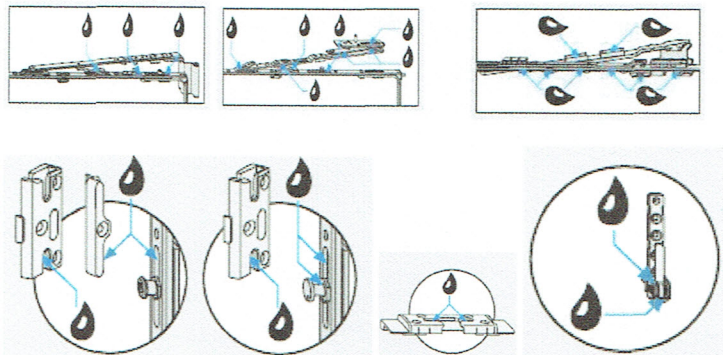
Nie obciążaj dodatkowo skrzydła.

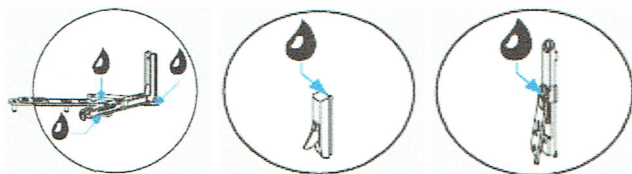
W przypadku wiatru/przeciągu zamknij i zarygluj okno.

UWAGA : zmiany położenia klamki można dokonywać tylko po uprzednim zamknięciu okna.

Konserwacja okuć: W celu zapewnienia lekkiej pracy okuć i bezawaryjnego funkcjonowania należy przynajmniej raz w roku przeprowadzać konserwację oraz przegląd okuć. Do mycia należy używać jedynie łagodnych środków czyszczących o neutralnym pH. Nie należy używać ostrych przedmiotów, środków do szorowania lub agresywnych środków czyszczących, które mogą negatywnie wpłynąć na ochronę antykorozyjną okucia. Po zakończeniu mycia należy wysuszyć dokładnie okucie i natłuścić powierzchnię smarem/olejem, który nie zawiera kwasów i żywic. Zalecany środek: smar SIEGENIA-AUBI o nrZSXX0120-093010

Konserwacja – punkty smarowania.

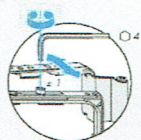




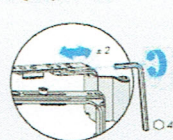
Regulacja okuć: Regulacja okien i drzwi balkonowych jest wykonana fabrycznie i w większości przypadków nie wymaga poprawek. Jeżeli jednak zajdzie taka konieczność należy dokonać regulacji zgodnie z rysunkami poniżej.

TITAN IP, AF

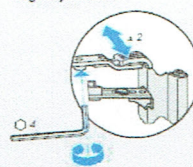
Regulacja docisku



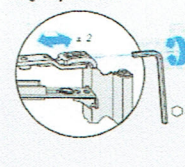
Regulacja boczna


FAVORIT

Regulacja docisku

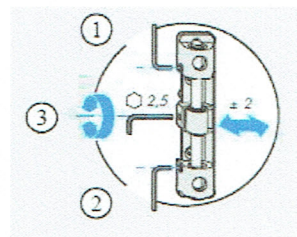
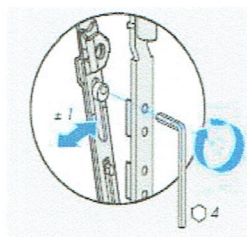
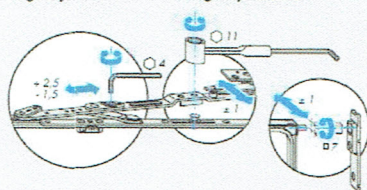


Regulacja boczna



Regulacja boczna

Regulacja docisku



Rozwórka V-V

 Rozwórka do łuków – regulacja docisku, górny zawias ramy łuków
 – regulacja boczna.